

# CONTENU

BIENVENUE	02-03
GEO	04-07
MIRO	08-11
CONCEPT DE	12-15
POIGNÉE Q NOUVEAUX COLORIS ET	16-31
DÉCORS	32-35
KYOTO DISPONIBLE POUR PROGRAMMES PLASTIQUE ET LAQUE	36-39
MEUBLES ÉTAGÈRES MURAUX	40-45
PLANS DE TRAVAIL	46-49
ARMOIRES ET PÉRIPHÉRIE	50-51
ÉVIERS ET ROBINETTERIE	52
POIGNÉ	55

UN ÉQUILIBRE ENTRE ENTRÉE DE  
GAMME ET QUALITÉ PREMIUM



GEO se distingue par une structure 3D unique qui répond à la tendance de design de structures verticales.



# STRUCTURE REPENSÉE



La structure en relief de GEO est créée par des rainures profondes. L'alternance de surfaces mates et brillantes crée un effet visuel vivant. L'apparence change selon l'angle de vue en présentant une esthétique agréable.

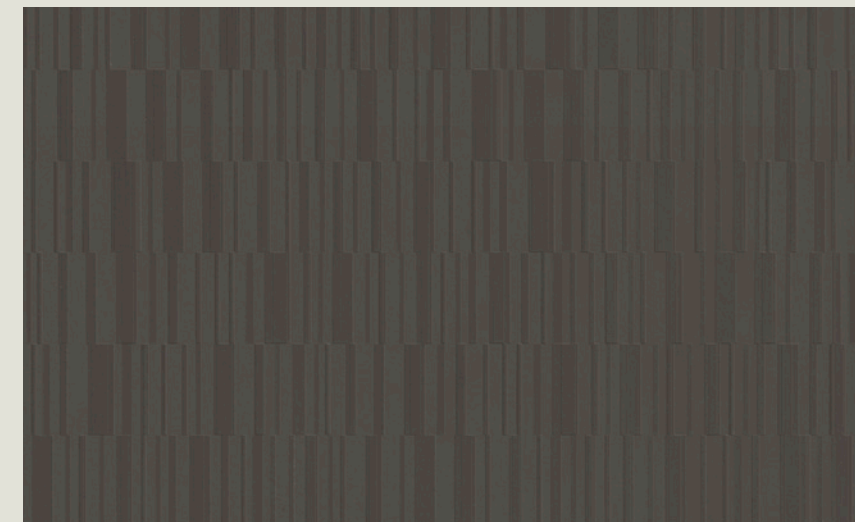
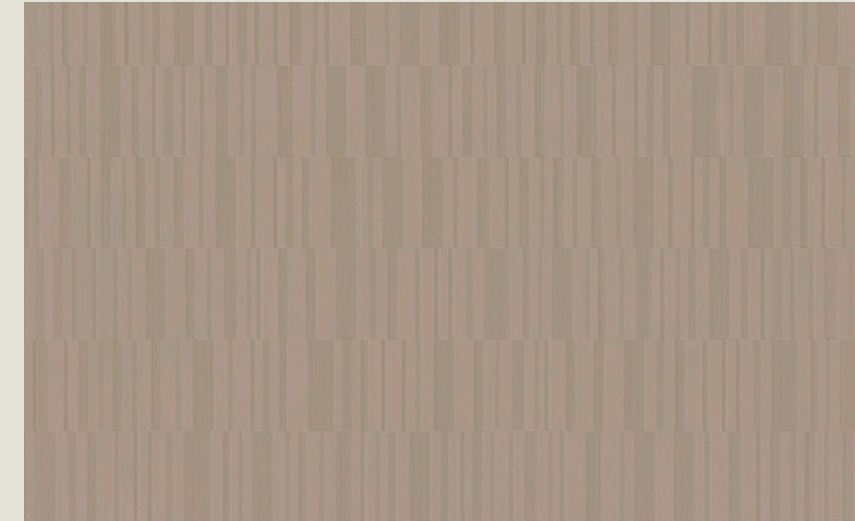
GEO est délibérément disponible dans les couleurs K 131v sander et K 133v ember. Les deux couleurs s'intègrent parfaitement dans un univers de couleurs peu contrastées. La teinte claire sander séduit par sa couleur beige douce et s'associe parfaitement à des tons et des matériaux clairs. La teinte plus foncée ember déploie en revanche un second niveau chromatique de nuances terre et pastel.

GEO est un programme uni et ne présente donc pas de sens du décor, ni vertical ni horizontal.

La périphérie idéale pour GEO présente une finition lisse et correspond pour sander à notre coloris 136 gris sable et pour ember à 139 lave.

Programme : GEO  
N° de programme : 224 | 424 | 724  
Groupe de prix : 1

131v sander



133v ember



# PROGRAMME MIRO



MIRO – notre nouveau produit en stratifié avec des chants circulaires périphériques et un faible rayon de chant. Moderne et intemporel, surface robuste, acceptation par les clients.



# PARTICULARITÉS / REMARQUES

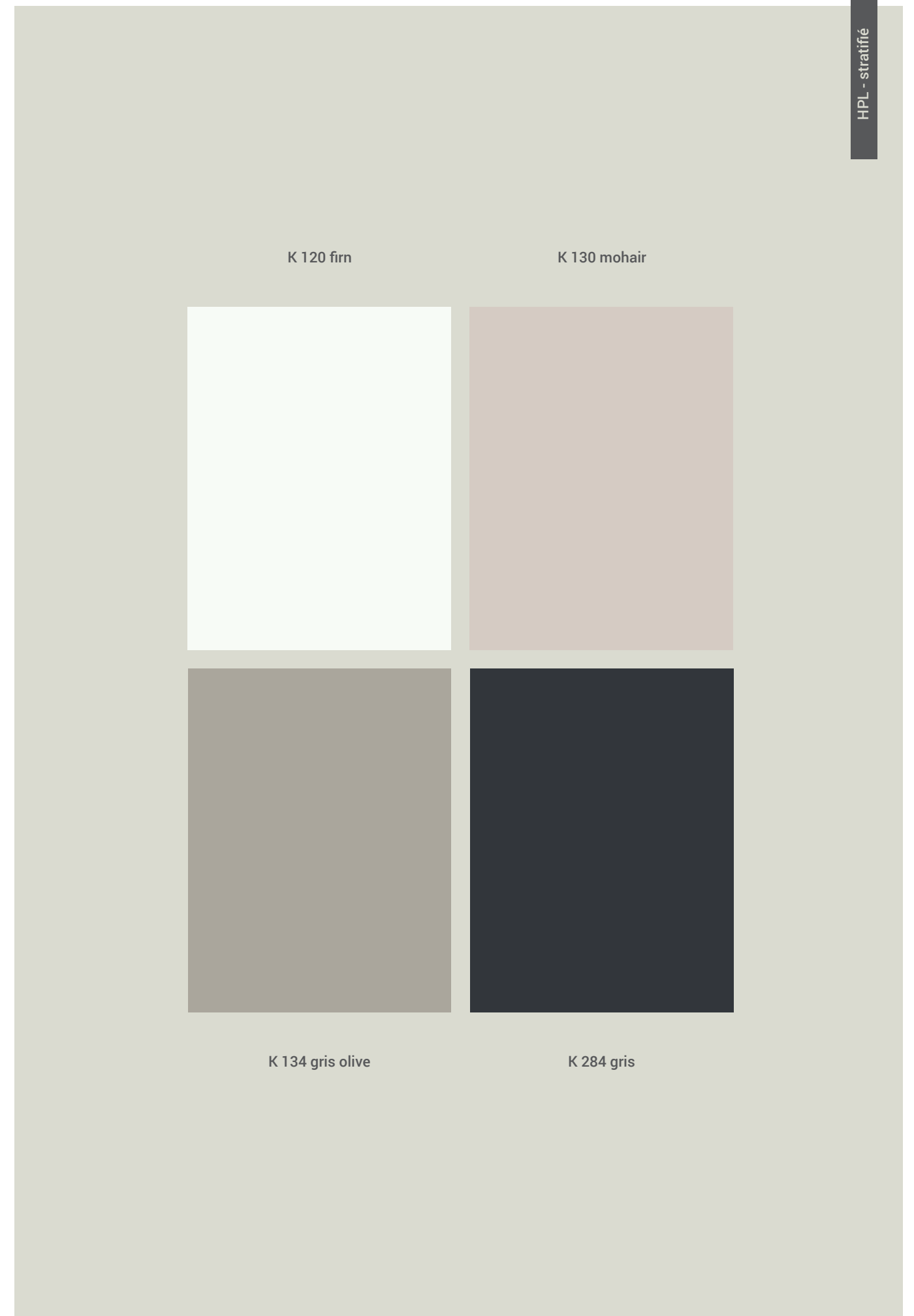


Avec la nouvelle surface MIRO, nous sommes dans l'air du temps. Un produit avec un argumentaire simple, très bien accepté par les clients particuliers en raison de la qualité de sa surface. Le produit est recouvert sur les deux faces de stratifié HPL d'une épaisseur de 0,6 mm. Dotée d'une surface mate soft, la face avant présente un toucher et une esthétique agréables. De la même couleur que la face avant, la face arrière présente une structure mate. Les chants circulaires en ABS de haute qualité sont réalisés avec un faible rayon de chant arrondi et sont de la même couleur que la façade.

La périphérie autorisée est disponible en couleur de périphérie K en qualité mélamine ou en version laquée mate FS.

Le programme MIRO peut être combiné avec tous les types de poignées et offre ainsi une flexibilité maximale en matière de conception.

Programme : MIRO  
N° de programme : 255 | 455 | 755  
Groupe de prix : 1





## CONCEPT DE POIGNÉE Q



Le concept de poignée Q incarne une fusion harmonieuse de la forme et de la fonction, définie par des détails raffinés et une finesse esthétique. Le renforcement courbe marqué offre non seulement une esthétique visuelle attrayante, mais aussi une manipulation ergonomique pour l'utilisateur.



# LA FUSION DE LA POIGNÉE ET DE LA FAÇADE



Avec leur vaste choix de placage en bois véritable et de laque, les programmes Q offrent une grande palette d'options de coloris et de textures. L'intégration de la poignée développée par LEICHT dans la structure courbe est particulièrement remarquable. Grâce à sa conception ingénieuse, la poignée s'intègre parfaitement dans la forme et souligne l'esthétique organique du design.

Les programmes Q sont proposés dans les variantes de conception PRIMO et P1. Grâce à sa position, la poignée peut être saisie par le haut ou par le bas et se décline en deux couleurs : 416 bronze foncé et 417 acier noir.

Le concept de poignée Q existe dans les surfaces 211 CLASSIC-FF-Q, 214 CLASSIC-FS-Q, 270 TOPOS-Q ainsi que 267 TERMA-Q. Les programmes sont identifiés par la mention « Q ». En termes de prix, les programmes Q en placage font partie d'un groupe de prix distinct, pour lequel le supplément de prix pour la poignée est inclus. En revanche, les programmes en laque nécessitent un supplément de prix pour la poignée. La poignée peut être installée uniquement en position de poignée D. La poignée est exclusivement autorisée pour des largeurs de façade >30 cm.

#### Programmes:

- 211 CLASSIC FF-Q (GP 3)
- 214 CLASSIC FS-Q (GP 4)
- 270 TOPOS-Q (GP 6)
- 267 TERMA-Q (GP 7)

# PARTICULARITÉS / REMARQUES

#### DOMAINES D'UTILISATION ET RESTRICTIONS :

- Le concept de poignée Q existe uniquement pour les programmes en laque mate et en placage
- La poignée est montée en usine
- Seule la position de poignée D (centrale) est possible
- Pour les réfrigérateurs et les combinés réfrigérateur-congélateur, nous recommandons d'utiliser un « éjecteur KT »
- Possibilité de modifier la largeur de la façade
- Autorisé pour les meubles bas, les armoires hautes et les meubles suspendus

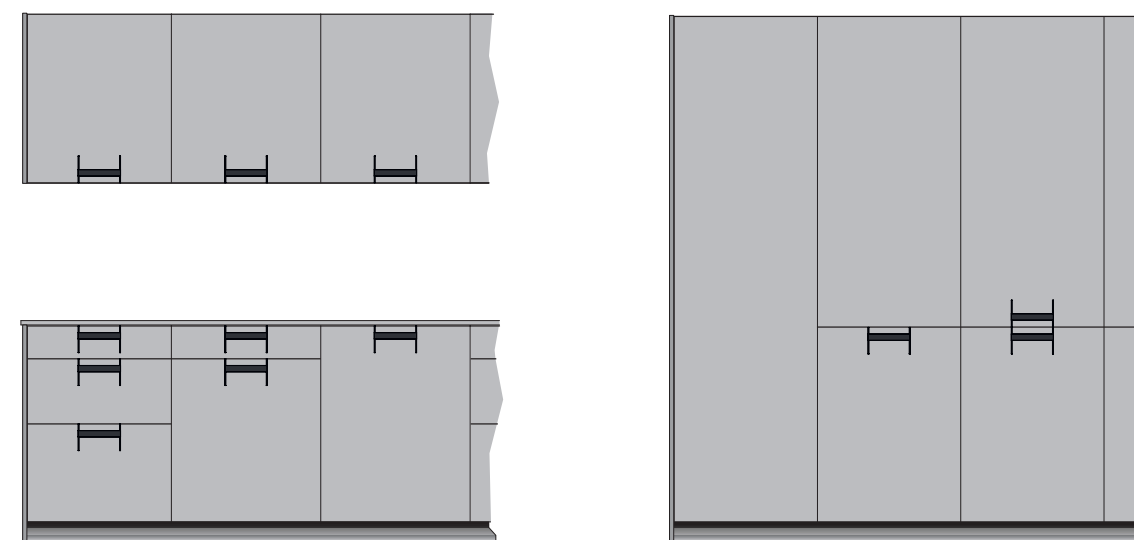
#### COULEURS DE POIGNÉES

- 416 bronze foncé
- 417 acier noir

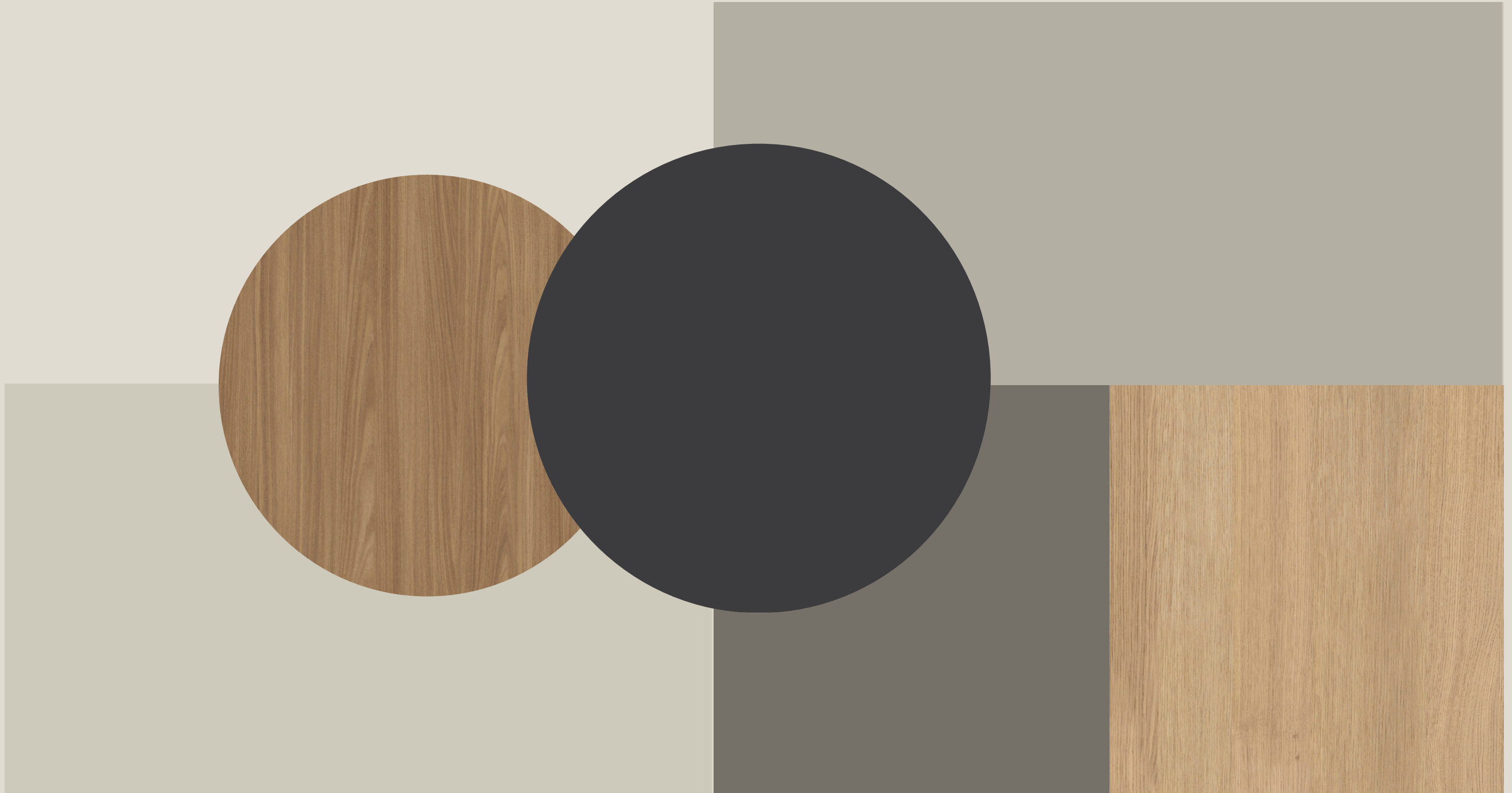
#### ARMOIRES NON DISPONIBLES :

- Portes vitrées de programme
- Façades d'armoires hautes continues
- Exclu pour les largeurs d'armoire <30 cm
- T...ZR Meuble bas à coulissants
- T...ZH Meuble à coulissants pour serviettes
- TH...73S Meuble sous cuisson
- TE...K Élément d'angle avec tourniquet
- HGT... Façades pour appareils
- HV...Armoire à portes rentrantes
- HFV...Armoire à portes rentrantes pliantes
- H...GVZE Rangement coulissant
- H...GVZ2 Rangement coulissant
- TSS, OSS, ESS... Armoire à portes coulissantes à deux portes
- GFV... Façade pour appareils encastrés avec « butée de porte G/D »
- TSP ... Z2W Collecteur de déchets largeur 100
- TSP ... Z2W Collecteur de déchets largeur 120
- IGMN, IGMNU Entraîneur pour tiroirs intérieurs
- Combinaison de façades ANFK1/2
- O...PG Éléments suspendus à portes vitrées
- O...AK Élément suspendu en verre sur cadre
- GFR ... / GF... Façade pour appareil grande taille
- ANGTRAUS... Découpe pour réfrigérateur à vin
- HDT... Portes de passage
- OE..., OE...T2 Meubles d'angle suspendus
- ANFK1, ANFK2... Combinaisons de façades

#### DISPOSITION DE POIGNÉES - CONCEPT DE POIGNÉE Q



# NOUVEAUX COLORIS ET DÉCORS



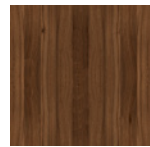


# noyer celano

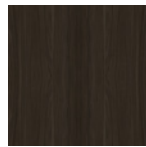
## ORLANDO



chêne karst



noyer le midi



black walnut



robinier de montagne



noyer celano  
NOUVEAU

### 256v noyer celano

Une élégance intemporelle grâce à la combinaison d'un décor sobre et calme et d'une reproduction naturelle de noyer européen. Avec la couleur 256v noyer celano, nous avons élargi la palette de couleurs de la gamme ORLANDO en y ajoutant une nuance de noyer clair qui peut être combinée avec les couleurs unies plus claires et plus foncées de LEICHT. Les fleurs à large coupe sont utilisées avec modération, ce qui confère au décor un effet de douceur. La façade en plastique mélaminé présente le même décor sur la face avant et arrière. Les surfaces de la finition KI sont fabriquées en motif continu.

Programme : ORLANDO  
N° de programme : 219 | 419 | 719  
Groupe de prix : 1

256v noyer celano









# cachemire

La nouvelle couleur de combinaison

CERES | BONDI | CLASSIC-FF | CLASSIC-FS | CARRÉ-FS  
VERVE-FS | LARGO-FG | IOS | IOS-M | AVENIDA


## 126 cachemire

Avec la nouvelle couleur cachemire, la palette de couleurs unies de LEICHT s'enrichit d'un ton beige clair et harmonieux. Ce ton crée une atmosphère chaleureuse qui se marie particulièrement bien avec la pierre et le bois clair. Il s'agit d'une teinte totalement neutre qui permet un aménagement sobre de l'espace et répond au besoin d'une planification calme et peu contrastée. La nouvelle couleur 126 cachemire, associée à des couleurs et des matériaux doux, chaleureux et sans contraste, est d'une élégance intemporelle et crée une ambiance élégante dans la pièce. En raison de sa proportion légèrement plus élevée de gris, la couleur cachemire se distingue clairement des autres tons beiges et gris chauds familiers de la palette de couleurs unies de LEICHT, comme mohair, gris sable ou gris olive.

Cachemire est une couleur développée par LEICHT et donc actuellement disponible en exclusivité chez LEICHT.

Groupe de prix : 1 | 2 | 3 | 4 | 5 | 6

126 cachemire







# chêne du nord

## TOPOS



### HI 315v chêne du nord

Les couleurs de notre programme en bois véritable TOPOS sont complétées par une façade en bois véritable claire, légère, aux nuances fraîches et naturelles dotée d'un placage vertical en chêne européen et d'une surface brossée marquante. Le motif du décor est une composition calme de fleurs sans nœuds.

Programme : TOPOS  
N° de programme : 269 | 469 | 769  
Groupe de prix : 5

Par rapport à nos couleurs H 222h chêne structuré naturel et HI 319v chêne alpin naturel, HI 315v chêne du nord se distingue par son ton clair ainsi que par sa structure qui se situe comparativement entre les deux décors. Avec HI 315v chêne du nord, nous avons réussi à intégrer un chêne aux nuances « jaunes » réduites, ce qui permet de nouvelles combinaisons de couleurs dans le domaine des décors classiques en chêne.

HI 315v chêne du nord



# cristal et agate

## PEARL

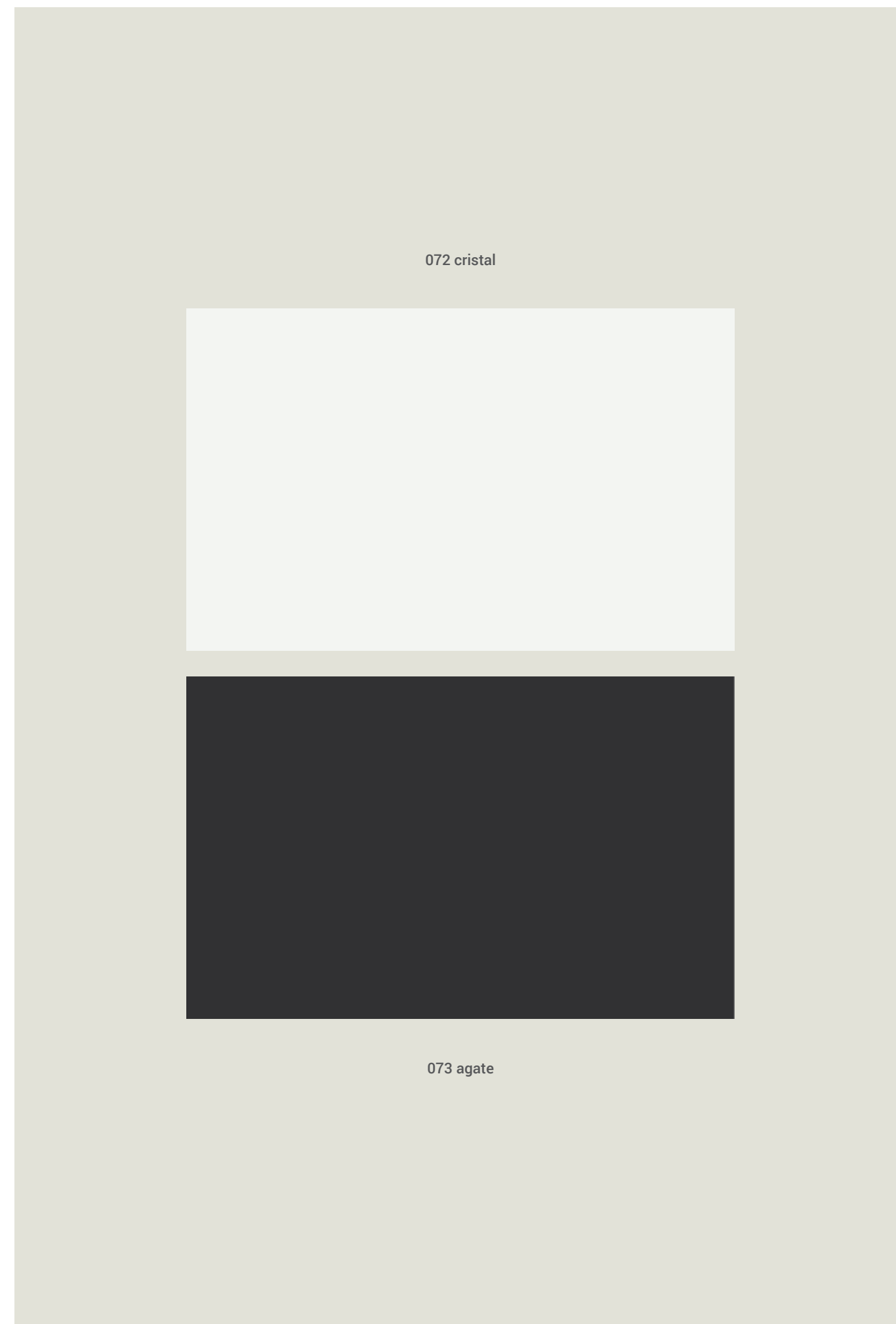


### PM 072 cristal et PM 073 agate

Avec l'ajout de deux nouvelles couleurs au programme PEARL, nous franchissons une étape nécessaire pour compléter la gamme. Ces nouvelles couleurs complètent idéalement les teintes existantes et ouvrent de toutes nouvelles possibilités de conception. À cet égard, l'effet métallique caractéristique de PEARL reste inchangé. La plus claire des deux couleurs, PM 072 cristal, séduit par sa pureté blanche et l'incomparable effet de profondeur du verre acrylique coloré assorti, accompagné d'un subtil éclat métallique. Avec PM 073 agate, nous enrichissons le programme PEARL d'un anthracite métallique élégant et profond, assorti d'un verre acrylique gris transparent. Comme les couleurs existantes, ces deux nouvelles teintes sont dotées d'un effet anti-traces de doigts.

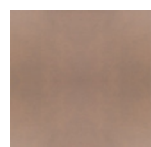
Périphérie ME et périphérie  
K 072 cristal - ME 772 | K 120  
073 agate - ME 773 | K 284

Programme : PEARL  
N° de programme : 240 | 740  
Groupe de prix : 4

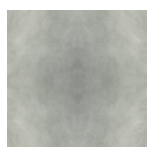


# steel shadow

LAIKA



copper shadow



lava shadow



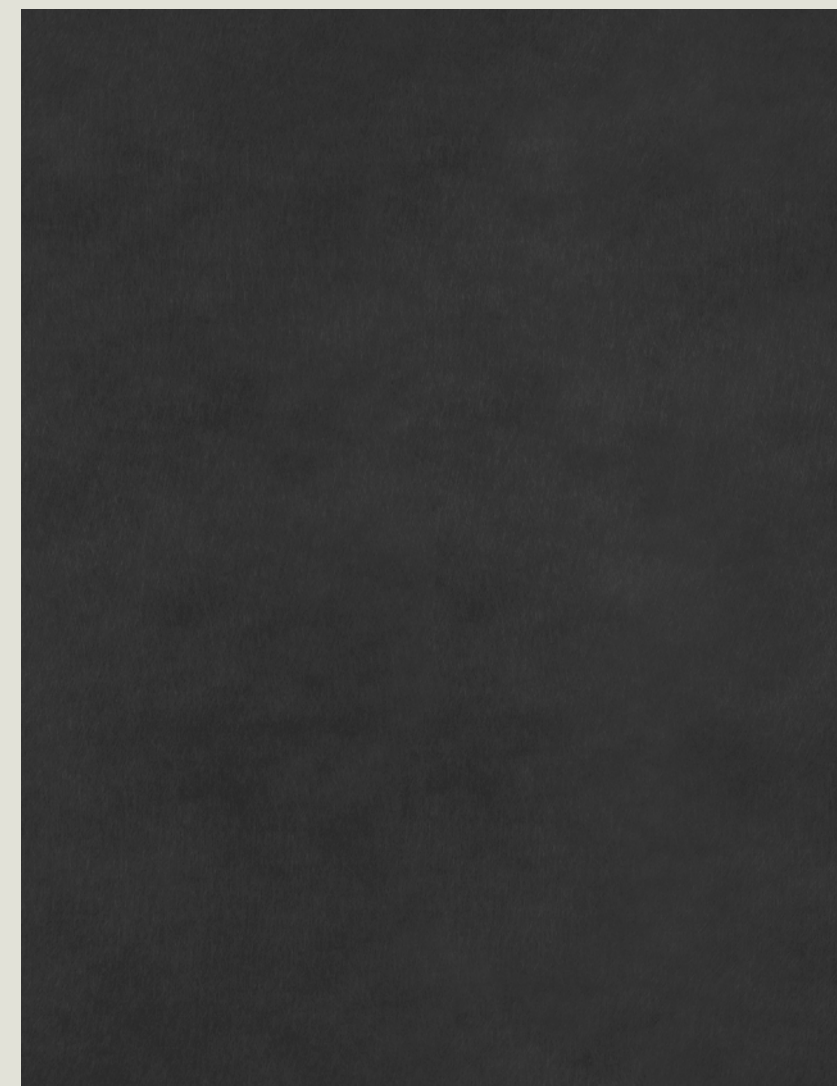
steel shadow  
NOUVEAU

## MC 199 steel shadow

Avec le nouveau coloris MC 199 steel shadow, la gamme LAIKA s'enrichit d'une élégante teinte anthracite. La nuance foncée de la couleur steel shadow accentue la finition métallique unique avec un effet d'ombrage irisé. Grâce à la combinaison spéciale du brossage et du procédé de laquage, chaque façade se distingue par un caractère de surface individuel. La couleur à l'arrière est assortie. Chaque façade se démarque par sa nature individuelle et son aspect unique dus à la technique de fabrication artisanale. Les différentes structures des façades confèrent un aspect unique à chaque cuisine. La nouvelle couleur MC 199 steel shadow complète les couleurs copper shadow et lava shadow existantes par un aspect noir acier prononcé et se combine ainsi parfaitement avec des couleurs et des bois foncés.

Programme : LAIKA  
N° de programme : 210 | 410 | 710  
Groupe de prix : 6

MC 199 steel shadow





# DÉCOUVREZ LA NOUVELLE DIMENSION DE KYOTO : EFFET DE CADRE DANS LE GROUPE DE PRIX 1



Le programme de planification KYOTO, inspiré de l'artisanat japonais, présente une nouvelle évolution. Il associe les valeurs traditionnelles à une esthétique moderne. Dès à présent, nous appliquons le principe de conception de KYOTO à d'autres programmes, ce qui permet une plus grande flexibilité et une plus grande diversité de configurations. L'esthétique caractéristique de KYOTO, avec sa structure en treillis, peut désormais être appliquée à d'autres programmes. Les planifications bénéficient ainsi d'une surface particulière, riche en contrastes, et d'une esthétique de cadre combinant différentes surfaces.

Grâce à l'intégration des programmes CERES, BONDI, F45, etc., le principe de conception de KYOTO peut désormais être appliqué à partir du GP 1.





# CONSEILS DE PLANIFICATION ET COMMANDE

KYOTO repensé. L'éventail des combinaisons de matériaux autorisées pour KYOTO permet de multiples solutions créatives. Les poignées en chêne alpin naturel et en noyer naturel, ainsi que les joues W2D10 et les fonds B2V7 en finition KH et H, peuvent toujours être combinés dans le même décor mais aussi avec des couleurs unies. Cela ouvre des possibilités inattendues. Inspirée de Piet Mondrian, la composition rouge, bleue et jaune représentée sur l'image symbolise ce qui est possible.

Nouvelles options admises :  
W2D10 - H 319 | H 320 | KH 247 | KH 240  
B2V7 - H 319 | H 320 | KH 247 | KH 240

Poignée n° 661.319 chêne alpin naturel  
Poignée n° 661.320 noyer naturel

Programmes exclus :  
AVENIDA, BAHIA, BOSSA, CARRÉ-FS, IOS, IOS-M, KERA, KYOTO, ROCCA, VALAIS, VERVE-FS

## POIGN

661.319  
chêne alpin

661.320  
noyer naturel

## PROGRAMMES UNIS

233 CERES  
255 MIRO  
215 SIRIUS  
239 BONDI  
212 CLASSIC-FF  
254 TOCCO  
253 F45  
240 PEARL  
213 CLASSIC-FS

## PROGRAMMES DÉCORS | PLACAGES

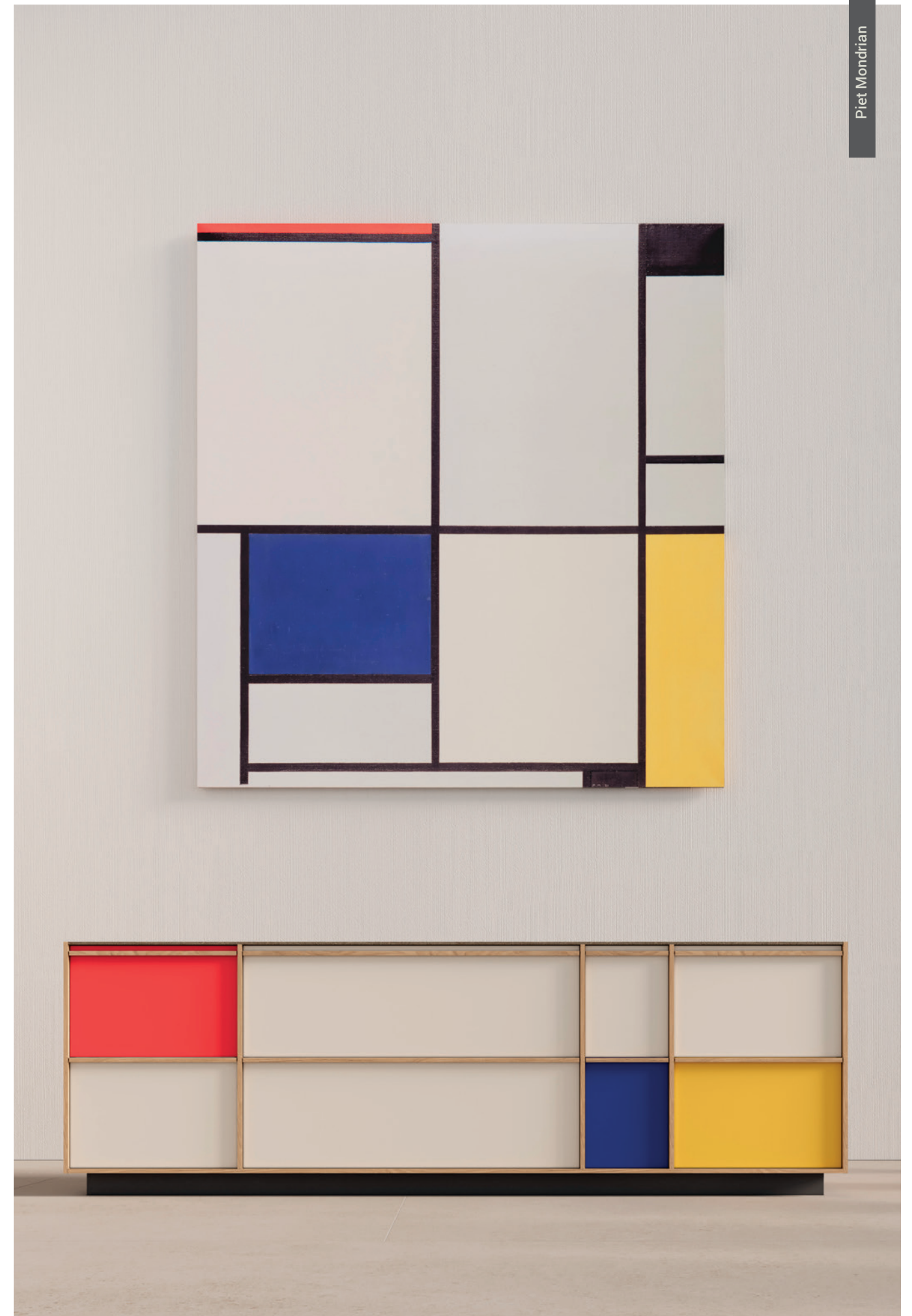
H 319 chêne alpin naturel  
KH 247 chêne pédonculé

H 320 noyer naturel  
KH 240 noyer le midi

## JOUES FONDS

H 319 chêne alpin naturel  
KH 247 chêne pédonculé

H 320 noyer naturel  
KH 240 noyer le midi





# MEUBLES ÉTAGÈRES MURAUX AVEC PORTE À CADRE EN VERRE VERO



Les étagères créent des espaces de rangement ouverts et, grâce à leur structure souvent symétrique, une structure visuelle claire dans la pièce.

Toutefois, des surfaces fermées sont également souhaitables à proximité immédiate de l'espace de travail de la cuisine. La combinaison de meubles étagères posés ou fixés au mur et d'élégantes portes en verre Vero constitue une alternative visuelle aux meubles suspendus classiques et offre une nouvelle approche en matière de planification.



# MEUBLES ÉTAGÈRES AVEC MODULE DE PORTE VITRÉE VERO



Les portes en verre Vero sont montées en affleurement sur la façade entre les joues. Les charnières des portes en verre Vero sont encastrées dans les tablettes du meuble étagère. Ces dernières sont raccourcies en conséquence.

Lorsque la porte est ouverte, on ne voit pas une armoire classique placée entre les panneaux latéraux de l'étagère, mais seulement les panneaux latéraux et les tablettes de l'étagère, ainsi que le matériau choisi pour le mur sur lequel l'étagère est montée.



# CONSEILS DE PLANIFICATION ET COMMANDE

En règle générale, la procédure suivante s'applique :

- Planifier le meuble étagère W3
- Déterminer entre quelles deux étagères le module de porte en verre Vero W3W VE doit être placé.
- Avec la référence ANOW3WOR, les meubles étagères W3 jusqu'à 119 cm de hauteur et 38 cm de profondeur peuvent désormais être conçus pour être accrochés au mur sans paroi arrière, grâce à une ferrure de suspension invisible sur la joue.

D'une manière générale, la gamme de matériaux disponibles pour le meuble étagère W3 peut également être utilisée pour cette conception de planification. Il en va de même pour la gamme de couleurs autorisée pour les cadres Vero.

405 acier inoxydable  
416 bronze foncé  
417 acier noir

Concerne les dimensions des portes en verre Vero, les hauteurs et les largeurs suivantes sont autorisées :

Hauteurs :  
53 | 66 | 73 | 80 | 86 | 93 | 146 | 153 | 190 | 197 | 204 | 210 | 217 | 224 cm

Largeurs :  
45 | 50 | 60 cm

Les dimensions spéciales ne sont pas autorisées pour les portes en verre à cadre Vero !

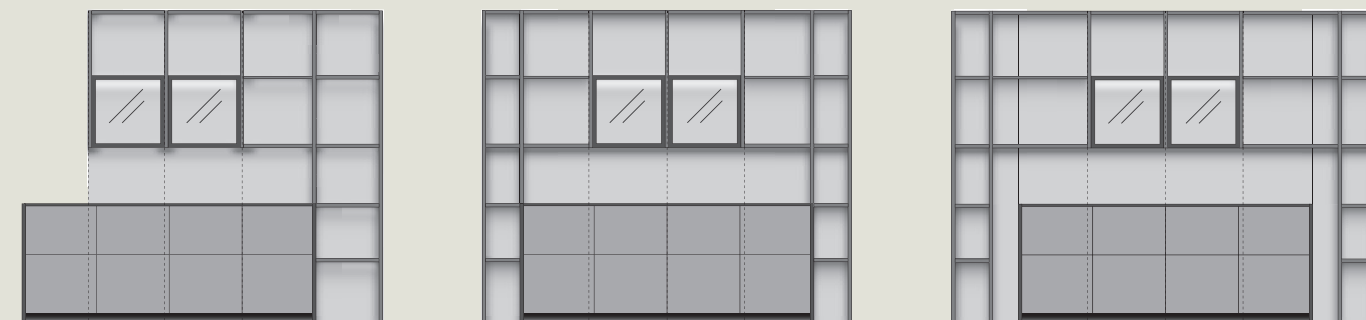
Comme c'est généralement le cas pour les meubles étagères, ce système de planification offre également la possibilité d'intégrer un point lumineux dans le module de porte en verre Vero. Le module de porte en verre Vero n'est disponible en standard qu'avec des tablettes en verre de 36 cm ou 58 cm de profondeur.

Pour des raisons esthétiques, nous recommandons les tablettes en verre. Si vous souhaitez planifier des profondeurs différentes, vous pouvez utiliser des tablettes en bois en finition souhaitée. Dans ce cas, veuillez indiquer la référence W3W VE U. Les tablettes en bois ont une épaisseur de 1,6 cm. Ce concept de planification ne peut pas être mis en œuvre avec l'étagère ICONIC.

## REMARQUE IMPORTANTE :

Ce concept de planification est basé sur les largeurs standard des portes en verre Vero (45, 50 et 60 cm). Avec les panneaux latéraux gauche et droit, il en résulte une largeur d'étagère qui ne correspond pas toujours à la largeur totale de la rangée de meubles bas correspondante. Vous trouverez ci-dessous quelques exemples de mise en œuvre de la conception.

La configuration typique du système est basée sur la combinaison de portes à cadre Vero de largeur standard avec des meubles étagères W3. Toute composition d'étagères définie de cette manière doit être planifiée sans tenir compte de la disposition des joints verticaux des unités, car la largeur des étagères (porte plus panneau latéral) ne correspond pas à la largeur des armoires. Cette contention est voulue, car elle permet de souligner une différence d'accentuation de ces éléments.



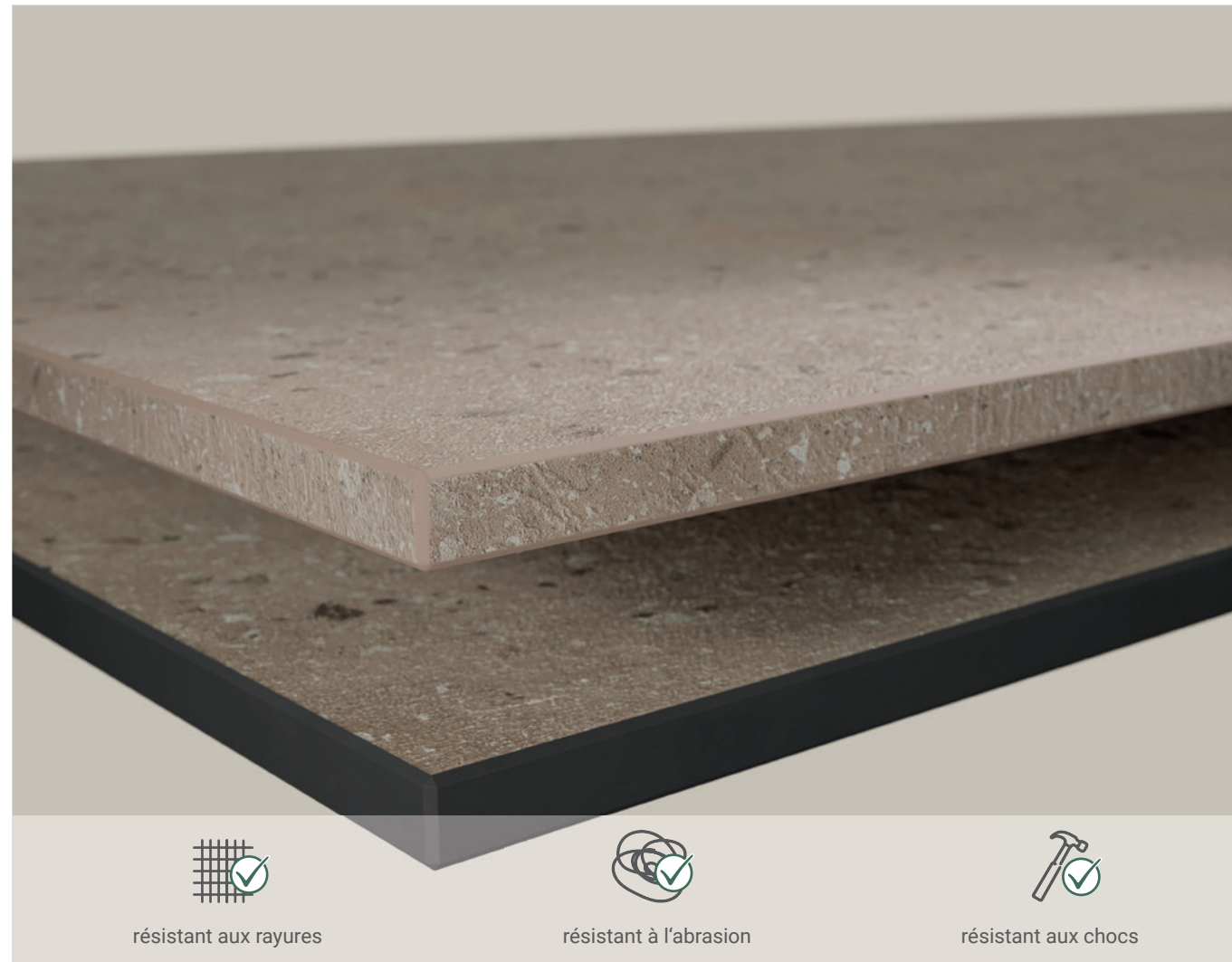


Découvrez la nouvelle génération de plans de travail qui combine le meilleur en termes d'esthétique, de fonctionnalité et de durabilité.

Pour la première fois, les plans de travail compacts sont revêtus de chants en PP. Un nouveau look, plus proche que jamais de l'original.



# PLAN DE TRAVAIL COMPACT AU DESIGN EN PIERRE



La valeur d'une cuisine est notamment influencée de manière déterminante par le matériau du plan de travail. Avec notre nouvelle gamme de plans de travail compacts d'une épaisseur de 10 mm, nous proposons une alternative aux plans de travail en céramique et en pierre naturelle. Grâce à une technique de gaufrage spéciale, le toucher de la surface est très proche des structures comparables du matériau d'origine. La gamme de décors correspond aux couleurs habituelles des plans de travail en céramique ou en pierre naturelle.

Les nouveaux produits sont des plans de travail compacts en HPL.

Inconvénient des plans de travail compacts : le noyau noir est visible et peut créer un contraste avec la couleur de la surface choisie.

## NOUVEAU :

LEICHT recouvre les arêtes des plans de travail compacts avec des chants en plastique de couleur et de structure identiques. Cela confère au plan de travail un pourtour homogène et le rend pratiquement indiscernable des originaux. Toutes les installations (évier affleurant et sous plan, découpes pour plaques de cuisson) restent possibles. Aucun problème d'adaptation sur place. Une alternative claire en termes de prix. Les couleurs suivantes viennent s'ajouter à la gamme LEICHT existante (composée de 11 couleurs) :

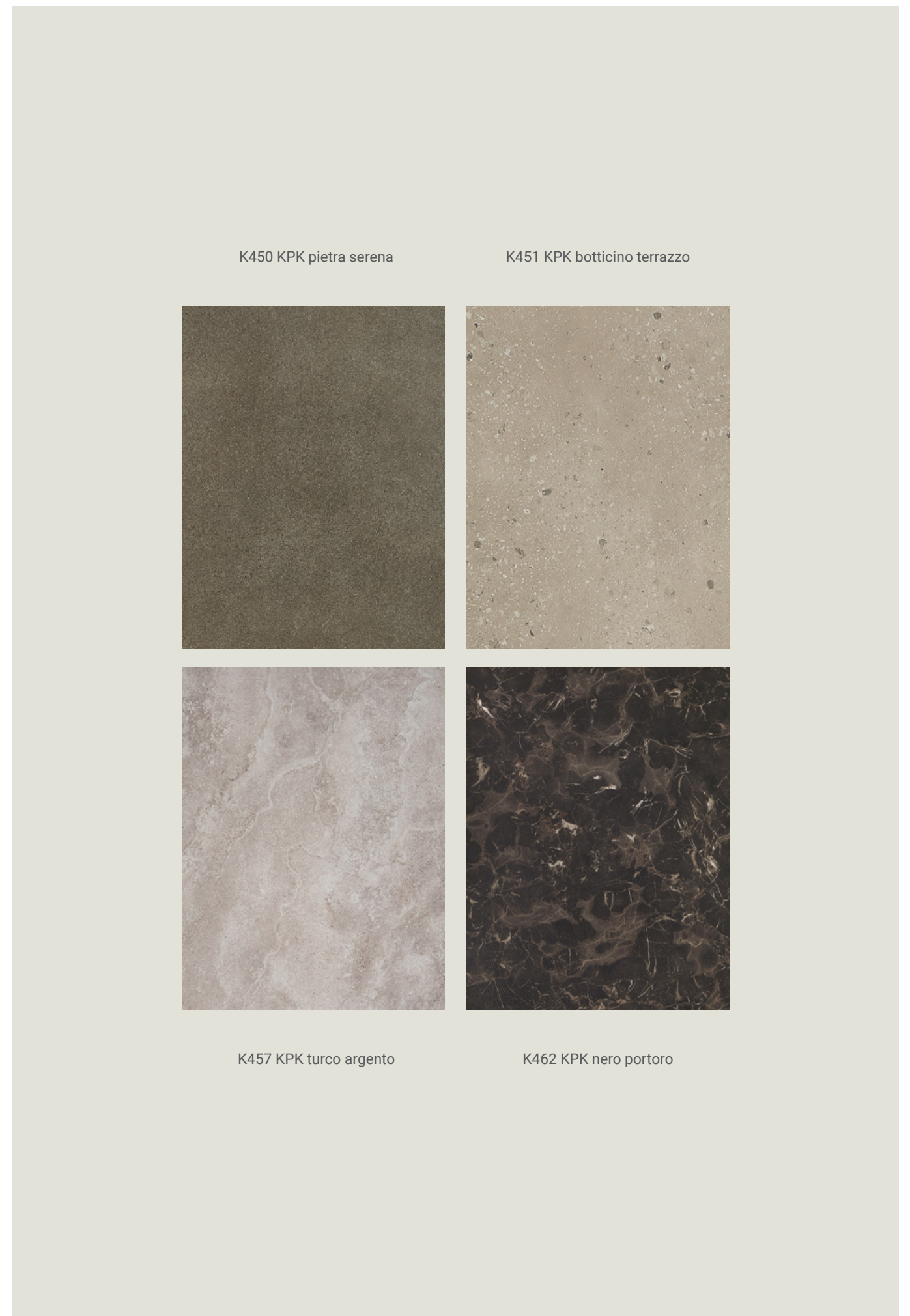
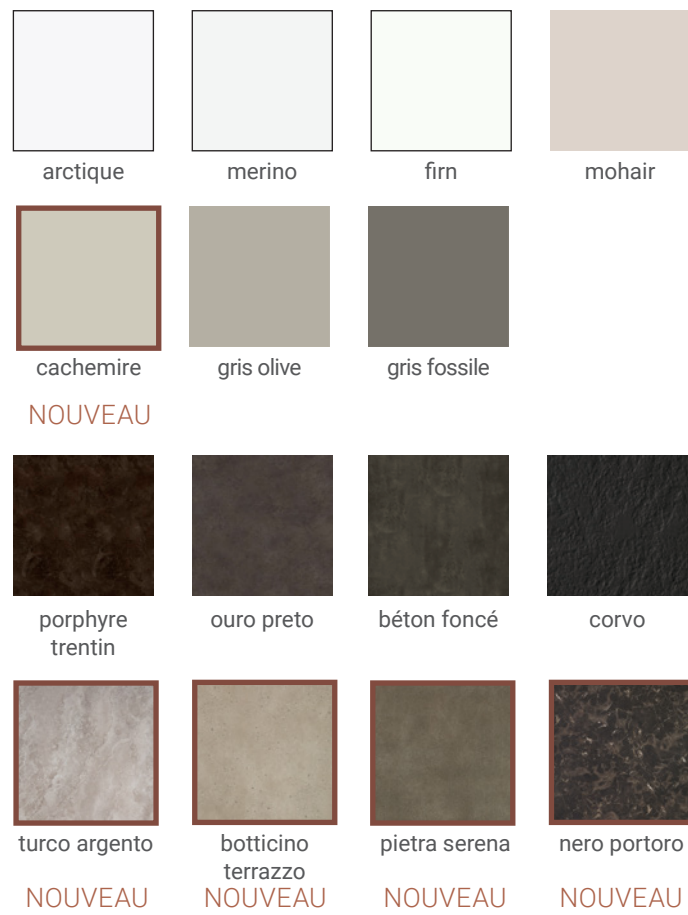
K450 KPK pietra serena  
K451 KPK botticino terrazzo  
K457 KPK turco argento  
K462 KPK nero portoro





# PLANS DE TRAVAIL

## Plan de travail compact



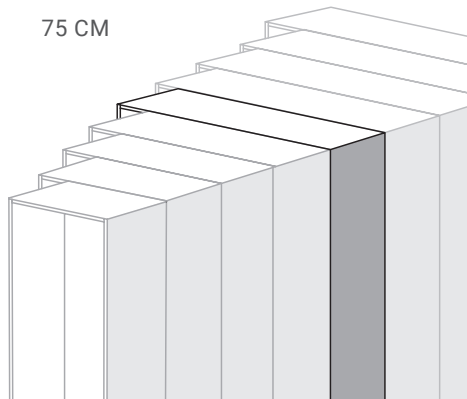
# ARMOIRES ET PÉRIPHÉRIE



## VERO AVEC PASSE-PLAT

Cette solution est basée sur nos armoires hautes Vero. Il est maintenant possible de les équiper d'ANDUVE pour servir de passe-plat. Cela signifie que l'armoire est équipée de charnières supplémentaires. Une porte Vero supplémentaire sans façade FT\*\*VE doit être commandée en plus. L'ouverture de la porte à droite ou à gauche doit être indiquée lors de la commande.

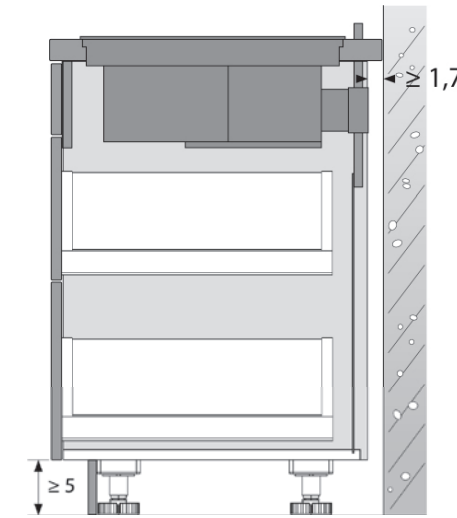
75 CM



## LARGEUR D'ARMOIRE

Avec le développement du marché des appareils de 75 cm de large par les fabricants d'appareils, nous avons étendu notre armoire haute modulaire pour appareils à encastrer ainsi que des modules à une largeur de 75 cm. En outre, d'autres armoires hautes de 75 cm de large sont désormais disponibles en standard pour garantir une liberté de planification totale.

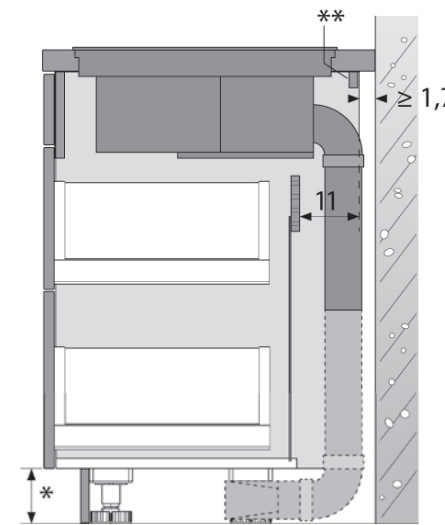
# MEUBLES BAS POUR TABLE DE CUISSON ASPIRANTE



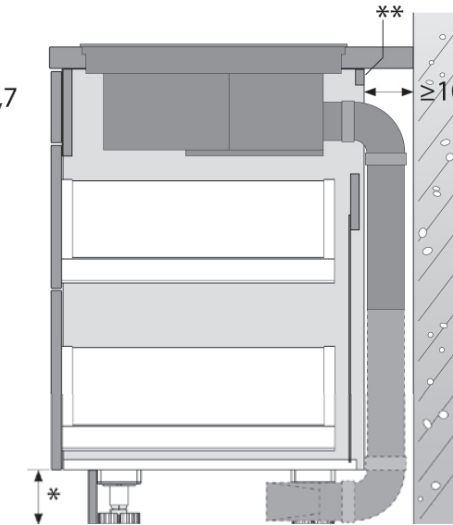
TU... air circulant non guidé

## POUR LES APPAREILS À AIR DE CIRCULATION NON GUIDÉ

Solution simple : dans le cas des appareils à évacuation d'air non guidée, l'air purifié passe par un court conduit jusqu'à l'arrière de l'armoire et est ensuite distribué de manière autonome.



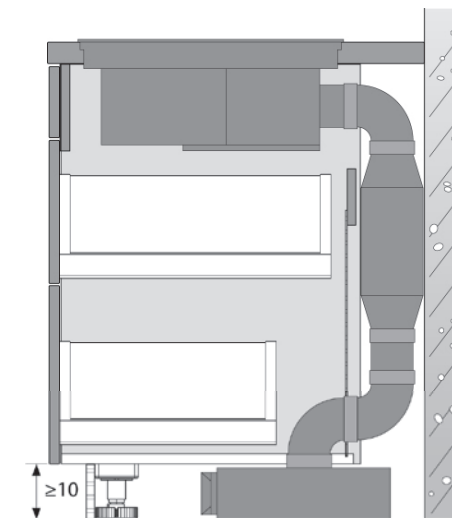
TV... air circulant guidé



TW... air circulant guidé

## POUR LES APPAREILS À AIR D'ÉVACUATION/DE CIRCULATION GUIDÉ

Sortie d'air ciblée et canalisée : l'air est immédiatement dirigé vers la zone du socle. Le conduit de sortie d'air peut être installé dans l'armoire (TV, dessin de gauche) ou derrière l'armoire (TW, dessin de droite).



ANTILGER... air circulant guidé

## PLANIFICATION DE LINÉAIRES ET D'ÎLOTS POUR TABLE DE CUISSON ASPIRANTE AVEC MOTEUR À SOCLE

Qu'il s'agisse d'un linéaire ou d'un îlot de cuisine, d'une table de cuisson avec moteur à socle ou d'une forme spéciale, les armoires de haute qualité sont conçues individuellement chez LEICHT.wertigen Schränke individuell geplamt.

## REMARQUE

LEICHT conçoit et fabrique les éléments pour plaques de cuisson cotés sans fond fixe sous la plaque de cuisson. Cela évite l'accumulation de chaleur et facilite les éventuels travaux d'entretien sans pour autant réduire la hauteur de l'espace de rangement. La paroi arrière de tous les éléments pour plaques de cuisson est amovible de l'intérieur.



# INSTALLATIONS À PORTES PLIANTES



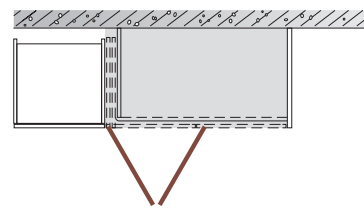
Nos installations à portes pliantes rentrantes offrent désormais encore plus de flexibilité et de solutions innovantes pour les meubles de cuisine et de séjour. Ces systèmes de portes modernes permettent de dissimuler élégamment des armoires fonctionnelles ou des linéaires compacts, par exemple des kitchenettes, derrière de grandes portes d'armoire hautes. Les vantaux de portes pliantes peuvent être glissés dans une niche latérale d'un mouvement fluide, ce qui les rend extrêmement pratiques et peu encombrants.

## PARTICULARITÉS :

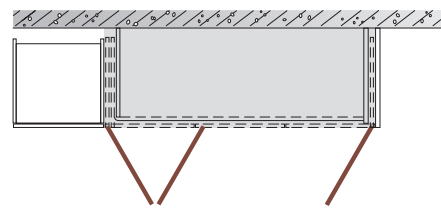
- Design sans poignée : nos portes pliantes rentrantes sont désormais disponibles sans poignée. Cette innovation esthétique, très demandée, garantit un aspect minimaliste et moderne.
- Ferrures combinées dans les installations à trois portes : les installations à trois portes se composent d'une ferrure pour installation à portes pliantes rentrantes ainsi que d'une ferrure pour portes rentrantes

- Maximisation du rallongement de porte AN TU85
- Profil de renforcement de tablette HFVPR
- Finition noire de la ferrure
- Ferrures montées en usine

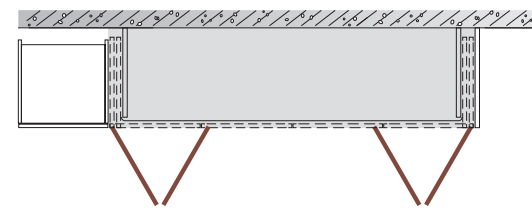
Deux portes HFV2 de 120 à 140 cm



Trois portes HFV3 de 180 à 210 cm



Quatre portes HFV4 de 240 à 280 cm



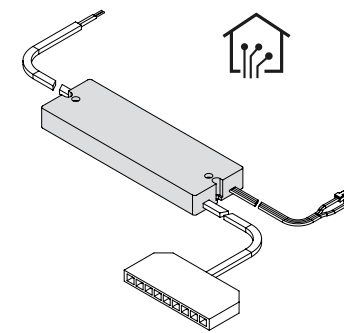
# ÉCLAIRAGE ET TECHNIQUE EN AMONT



## PONT D'ÉCLAIRAGE

L'emplacement optimal de notre nouveau pont d'éclairage est la suspension au plafond au-dessus d'un îlot de cuisine. Dans cette position, le pont, disponible en 405 inox et 416 noir acier, projette sur le plan de travail une lumière dynamique d'une puissance maximale de 19 watts qui peut être judicieusement commandée au moyen de micro-interrupteurs intégrés dans la lampe. De plus, l'étagère de 23 cm de profondeur avec une capacité de charge allant jusqu'à 15 kg permet de ranger les ingrédients.

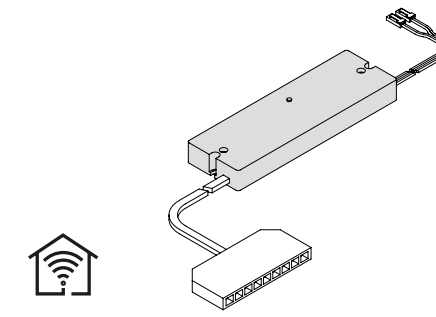
Couleur de la lumière :  
2700 K - 6500 K  
Tablette :  
ESG - verre satiné  
Hauteur : 880, 1080 mm  
Largeur : 600, 1000 mm  
Profondeur : 230 mm



L24CD - CONTRÔLE DYNAMIQUE DE L'ÉCLAIRAGE LED SET CONTRÔLEUR DALI

Contrôleur pour la commande de tous nos luminaires LL dans le système L24 via la domotique avec le protocole DALI DT8 et les modules KNX. Ce contrôleur doit être mis en service par du personnel qualifié.

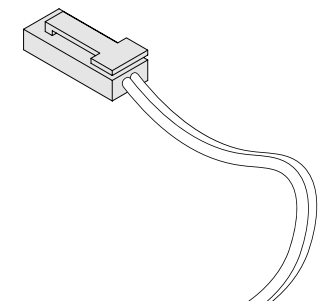
L24CD  
Contrôleur DALI à 2 pôles avec répartiteur 9 voies pour le raccordement au bloc d'alimentation L24 NT ..



L24CSH - CONTRÔLE DYNAMIQUE DE L'ÉCLAIRAGE LED CONTRÔLEUR SMART HOME

Contrôleur pour la commande de tous nos luminaires LL dans le système L24 avec Smart Home (Alexa, Google, Apple) via le standard ZigBee. Pour l'intégration dans un système Smart Home, un Hub ZigBee supplémentaire est nécessaire (non compris dans la livraison).

L24CSH  
Contrôleur Smart-Home à 2 pôles avec répartiteur 9 voies pour le raccordement au bloc d'alimentation L24 NT ..



CONVERSION DOMO, ZBLL (NOUVEL ÉCLAIRAGE INTÉRIEUR DE TIROIR)

Dans l'esprit de système : nos éclairages intérieurs de tiroirs ZBLL et nos systèmes de galeries DOMO sont désormais également inclus dans notre système L24, qui inclut à présent presque tous les produits d'éclairage. Pour ZBLL, seule la couleur de la lumière peut être modifiée à l'aide du câble de commutation L24SK2. L'éclairage intérieur des tiroirs ZBI devient ZBLL. La galerie DOMO NSMLED devient NSMLLD.

# ÉVIERS ET ROBINETTERIE



Bac unique acier inoxydable FRANKE SKX 611-100 LB

## FRANKE

Les éviers suivants de FRANKE sont intégrés :

Éviers :  
FRANKE SKX 611-100 LB  
FRANKE FLN 611-78/44



## FRANKE

La robinetterie suivante de FRANKE est intégrée :

Nouvelles couleurs de robinetterie Robinet Centro FRANKE chromé



Bac unique Fraganit FRANKE MRG 210-52

## FRANKE

Les éviers suivants de FRANKE sont intégrés :

Éviers :  
FRANKE MRG 210-72  
FRANKE MRG 210-52  
FRANKE MRG 210-37

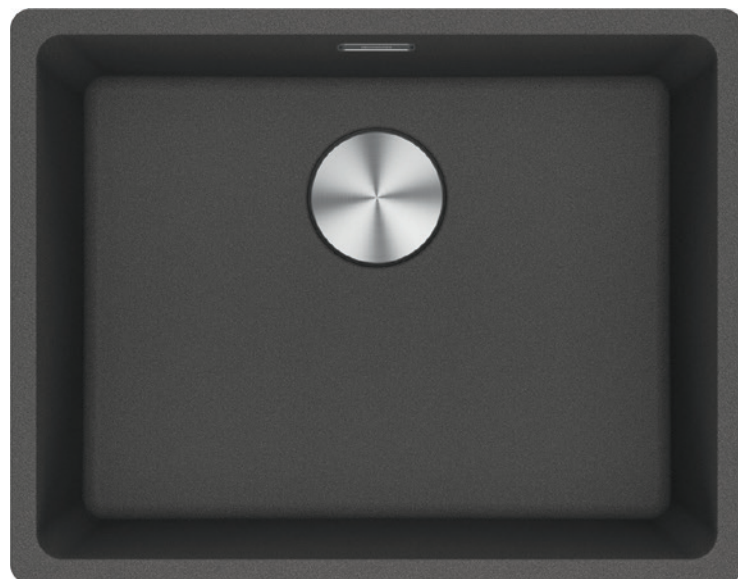


## BLANCO

La robinetterie suivante de BLANCO est intégrée :

Robinetterie :  
BLANCO Linus-S  
612 satin dark steel  
613 satin platin

BLANCO Linus  
612 satin dark steel  
613 satin platin



## FRANKE

Avec la couleur 648 gris ardoise, nous élargissons l'univers de couleurs des éviers FRANKE Fraganit d'une autre couleur élégante dans le domaine des gris foncés, qui se situe entre les tons existants 636 gris pierre et 643 onyx.



## BLANCO

La robinetterie suivante de BLANCO est intégrée :

Robinetterie :  
BLANCO Culina S II Min 613 satin platin  
612 satin dark steel



# POIGNÉ



Poignée étrier en métal

520.405 acier inoxydable  
521.XXX revêtu par poudre  
Position de poignée : A/B/D

Poignée étrier en métal

522.405 acier inoxydable  
523.XXX revêtu par poudre  
Position de poignée : D



Poignée étrier longue en métal

670.405 acier inoxydable  
671.XXX revêtu par poudre  
Position de poignée: verticale (B)  
Uniquement possible pour les armoires hautes



Poignée étrier en métal

535.306 acier  
Position de poignée : A/B/D



Bouton de poignée en métal

165.306 acier  
Position de poignée : A/B/D



Poignée profil

661.319 chêne alpin naturel  
661.320 noyer naturel  
Position de la poignée: conformément à KYOTO

# FINS DE SÉRIES

Sur cette page, vous trouverez un aperçu des principaux articles qui seront retirés en 2024/25.

## PROGRAMMES ET COULEURS

222 SYNTHIA  
KI 229v chêne fjord

254 TOCCO  
K 282 gris alpin

422 SYNTHIA-A  
KI 229v chêne fjord

454 TOCCO-A  
K 282 gris alpin

722 SYNTHIA-C  
KI 229v chêne fjord

754 TOCCO-C  
K 282 gris alpin

## PÉRIPHÉRIE

K 282 gris alpin  
KG 282 gris alpin  
KH 229 chêne fjord

## COULEUR DES CHANTS DE CORPS

KH 229 chêne fjord

## PLANS DE TRAVAIL

KH 229 chêne fjord plan de travail stratifié  
AP KP1\*KPW Plan compact avec noyau blanc

## ÉVIERS ET ROBINETTERIE

Bac unique acier inoxydable FRANKE EFX 614-78  
Égouttoir FRANKE 112.0204.360

## POIGNÉES

597.405 Poignée étrier métal  
396.404 Poignée étrier métal

## ARMOIRES

TMWU61 Élément bas pour lave-linge (passage à une largeur de 62 cm)  
HFEA\*E Système de portes pliantes rentrantes (passage à la variante sans poignée)  
O\*\*GW Élément suspendu avec garniture pour boîtes à épices

## ÉCLAIRAGE

ZBI\* Éclairage intérieur de tiroir ZBI\*US  
Éclairage intérieur de tiroir  
S24NTV40 Bloc d'alimentation à LED système 24 volts  
S24NTV75 Bloc d'alimentation à LED système 24 volts  
ZBIS24NT75US Éclairage intérieur de tiroir à LED USA  
S24VT4 Distributeur système 24 volts  
ZBIS24VTUS Distributeur système 24 volts  
S24VK4 Câble d'extension système 24 volts  
ACCESSOIRES  
DRGW12C Étagère à épices 4 niveaux  
DRGW18C Étagère à épices 4 niveaux

## DIVERS

WAN10 Profilé de raccord mural  
WAN20 Profilé de raccord mural  
WAN40 Profilé de raccord mural



# MENTIONS LÉGALES

LEICHT Küchen AG  
Postfach 60  
73548 Waldstetten  
Allemagne  
Tél. +49 | 7171 | 402-0  
info@leicht.com  
www.leicht.com

LEICHT se réserve le droit d'apporter des modifications techniques. Des écarts de couleur dus à la technique d'impression sont possibles.